



内联连接器

EDAC

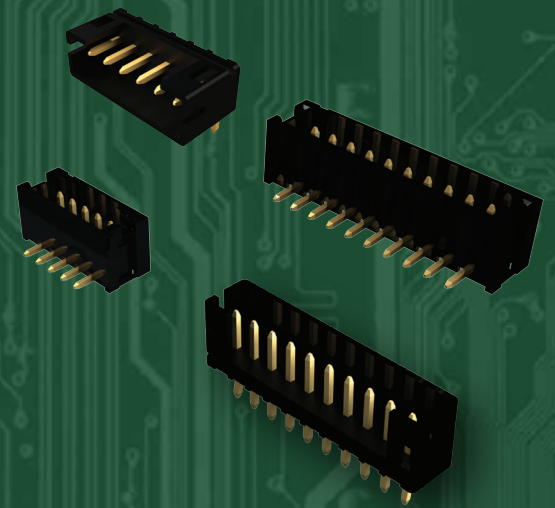


线对板连接器

EDAC的E-WTB线对板连接器提供可靠且经济的连接方式。此系列可提供各种针数规格，板端安装方式包括直插,90度弯插或SMT表面贴装等，是线束应用的理想选择，可通过定制来满足您的设计参数。此系列连接器与行业领先的各品牌连接器兼容，可实现直接替代。

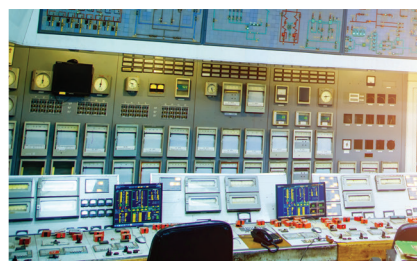
特点

- 0.079" (2.00mm) 端子间距
- 适用PC板厚度: 0.047" (1.2mm)至0.062" (1.6mm)
- 小体积塑胶本体: 0.185" (4.7mm) 宽, 0.240"(6.10mm)高
- 端子尾针类型: P.C.插板式和SMT
- 顶端对插或侧面对插
- 用于线对板的高密度连接



EDAC

www.edac.net

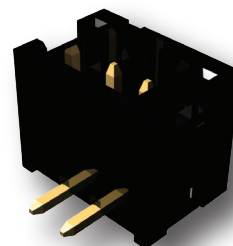
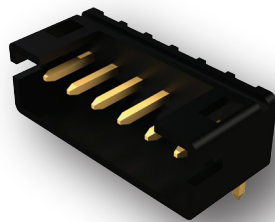
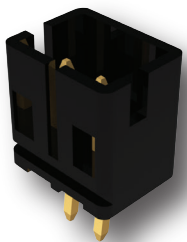


线对板连接器

系列	触点数	闭锁	额定电流	顶部/侧面插口	通孔/SMT
140	2-16	是	2 amps	都可支持	都可支持

带有E-WTB护罩接头，经济的线到板互连解决方案

易于定制可满足所有设计参数



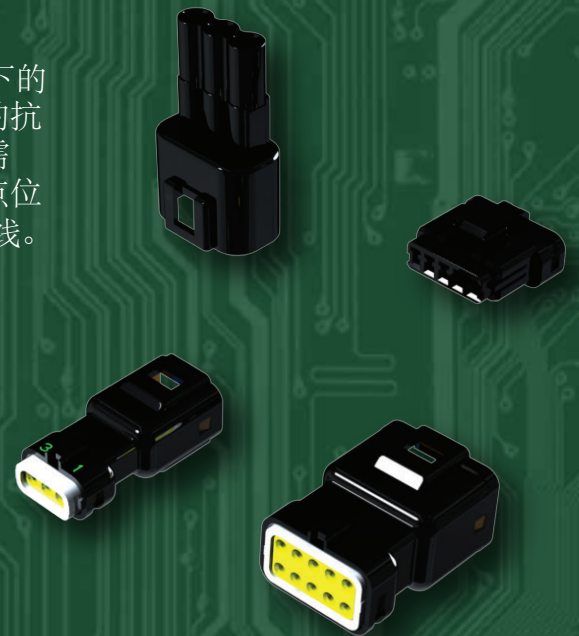


防水型线对线和线对板

EDAC的E-Inline系列里的防水型插头和插座连接器为极端环境下的互连提供了可靠的方案。单门或双门绝缘子的设计保证了优越的抗冲击和抗振动的性能。多种多样的款式满足不同的线规应用的需求。这些利用了简单的卷曲接触和戳接触。当不需要用到全接点位置时，可选用接点插头。可以在该字段中添加额外的接触点/电线。

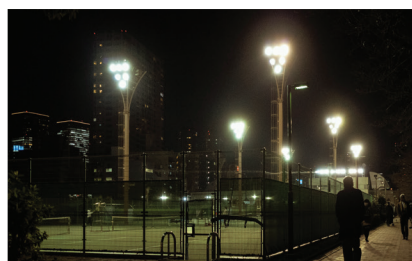
特点

- 额定电流为3-10A，电线尺寸为28-14AWG
- 560和572系列可提供双门方案
- 支持线对线和线对板的连接方式
- 准确的卷曲和戳方案
- 内部极化的设计防止配合不当
- 可用于已安装的电线
- 防水等级获得了IP52和IP67的认证



EDAC

www.edac.net

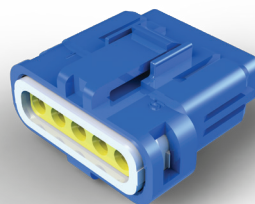
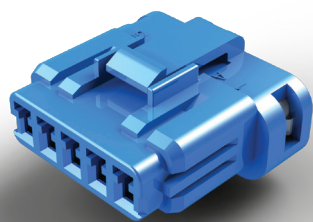


防水线对线&线对板连接器

系列	触点数	间距	额定电流	门闩类型	极化	预先安装密封	防水等级
560	2, 3 和5	2.5mm	3 amps	双门	是	是	IP67
565	2, 3 和5	2.5mm	3 amps	单门	是	是	IP67
566	2, 3, 4 和6	2.0mm	2 amps	单门	是	是	IP67
567	2, 3, 4, 6 和9	5.0mm X 5.9mm	8 amps	单门	是	否	IP52
568	1	N/A	12 amps	单门	是	否	IP52
570	1, 2 和3	5.8mm	10 amps	单门	是	否	IP67
572	1, 2 和3	5.8mm	10 amps	双门	是	否	IP67

优质防水的线对线或线对板方案

额外孔塞允许电路加进该字段中



EDAC

获取更多信息
www.edac.net



电话: +1 416 754 3322
customerservice@edac.net

EDAC集团成立于1966年，并很快成为世界领先的卡缘和机架与面板应用连接器供应商。此后，我们的产品不断扩展，包括世界上最广泛的互连解决方案之一。我们的产品包括 D-Sub、RJ45模块化插座、USB、HDMI、内联插头和插座、防水连接器和定制解决方案。我们的专业团队由工程设计、客户服务、现场支持和全球分销合作伙伴组成，努力让EDAC满足全球范围内的各种特定需求。

www.edac.net    

联系我们... 经验创造不凡